




DETAILY - SEZNAM PŘÍLOH

- DETAIL 01
- DETAIL ULOŽENÍ KROKVÍ NA KONZOLY ZDIVA, KOTVENÍ KROKVÍ
- DETAIL 02
- DETAIL KOTVENÍ VAZNIC NA SLOUPKY
- DETAIL 03
- DETAIL ULOŽENÍ SLOUPKŮ DO ZÁKLADŮ

Výkres nezvětšujte a nepřeměřujte. Nesrovnalosti konzultujte s projektantem.

OZN.	POPIS REVIZE	AUTOR	DATUM

NÁZEV AKCE:		ADRESA STAVBY:	
PACOV - OPRAVA (OBÁLKA BUDOVY, ČÁSTEČNÁ DEMOLICE)		Nádraží 366, 395 01 Pacov	
		SO:	
		SO 01 01 02	
INVESTOR:		Č. ZAKÁZKY:	PARÉ:
 Správa železnic, státní organizace Dlážděná 1003/7, 110 00 Praha 1 IČ: 70994234		21C009	
		DATUM:	
		03.2021	
GENERÁLNÍ PROJEKTANT:		AUTORIZOVAL:	
 DigiTry Art Technologies s.r.o. Davidkova 675/76, 182 00 Praha 8 IČ: 01930249		Ing. Martin Hulan (ČKAIT - 0013781)	
PROJEKTANT ČÁSTI:		HLAVNÍ PROJEKTANT:	
 CaLcolo s.r.o. Moskevská 687/26, 470 01 Česká Lípa IČ: 09213562		Ing. Jiří Krejčí	
		ZODPOVĚDNÝ PROJEKTANT ČÁSTI:	
		Ing. Václav Herman (ČKAIT - 0013936)	
		VYPRACOVAL:	
		Ing. Václav Herman	
STUPEŇ:		ČÁST:	
DOKUMENTACE PRO PROVÁDĚNÍ STAVBY		STAVEBNĚ KONSTRUKČNÍ ŘEŠENÍ	
DPS			
NÁZEV PŘÍLOHY:		INDEX ČÁSTI:	Č. PŘÍLOHY:
PŘÍSTŘEŠEK PRO ČEKAJÍCÍ CESTUJÍCÍ - DETAILS KONSTRUKCE		D.1.2	
		FORMÁT:	02
		A3	
		MĚŘÍTKO:	
		1:10, 1:5	

DETAIL 01

NÁZEV STAVBY:

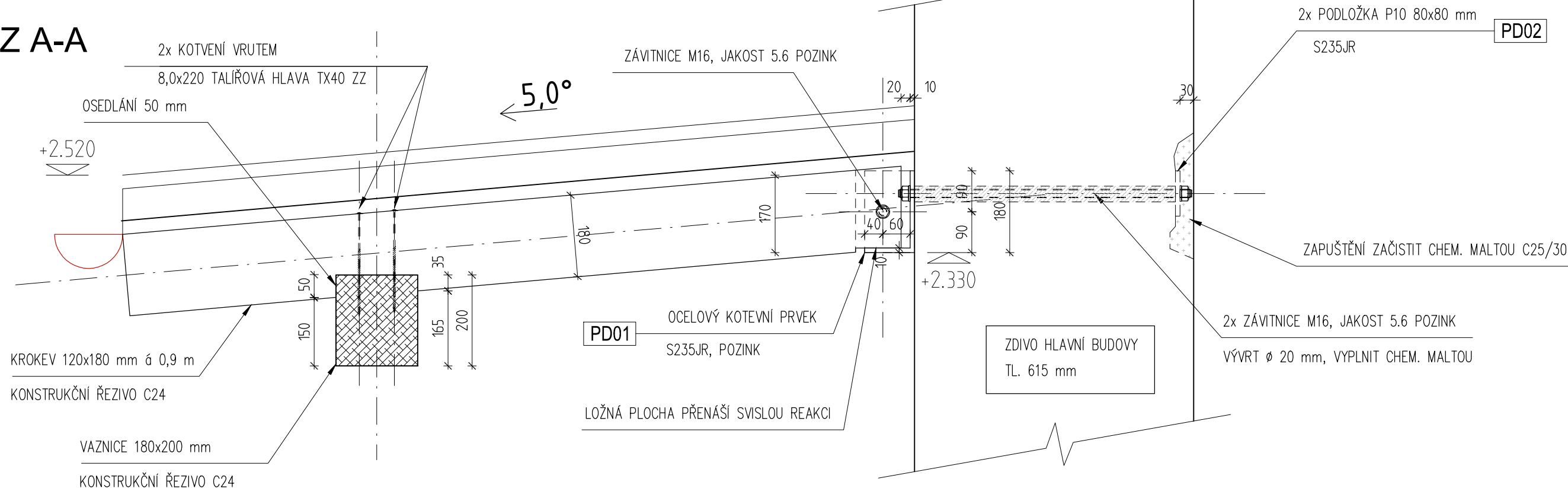
PACOV - OPRAVA (OBÁLKA BUDOVY, ČÁSTEČNÁ DEMOLICE)

ČÁST STAVBY:

PŘÍSTŘEŠEK PRO ČEKAJÍCÍ CESTUJÍCÍ

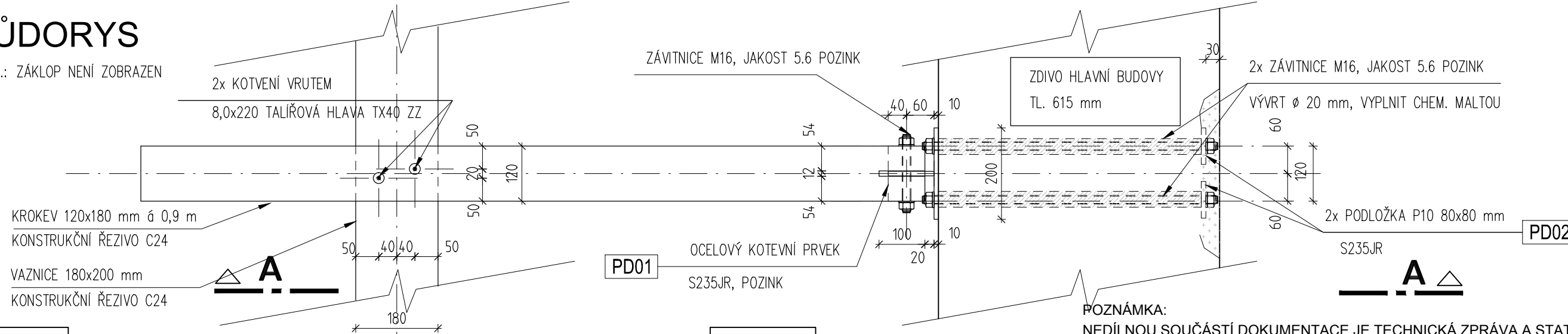
DETAIL ULOŽENÍ KROKVÍ NA KONZOLY ZDIVA, KOTVENÍ KROKVÍ

ŘEZ A-A



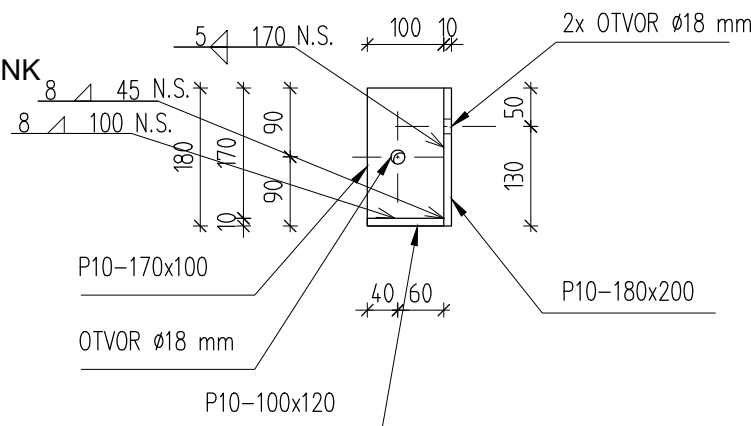
PŮDORYS

POZN.: ZÁKLOP NENÍ ZOBRAZEN



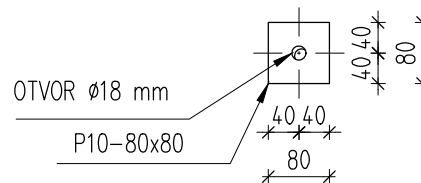
PD01

S235JR, POZINK



PD02

S235JR



SVARY:

STUPEŇ KVALITY SVARŮ - C DLE ČSN EN ISO 5817

N.S. - NOSNÝ SVAR

VÝROBNÍ SKUPINA - EXC2 DLE ČSN EN 1090-2

POZNÁMKA:

NEDÍLNOU SOUČÁSTÍ DOKUMENTACE JE TECHNICKÁ ZPRÁVA A STATICKÉ POSOUZENÍ!
TENTO OBSAH JE VYHOTOVEN V RÁMCI DOKUMENTACE PRO PROVEDENÍ STAVBY

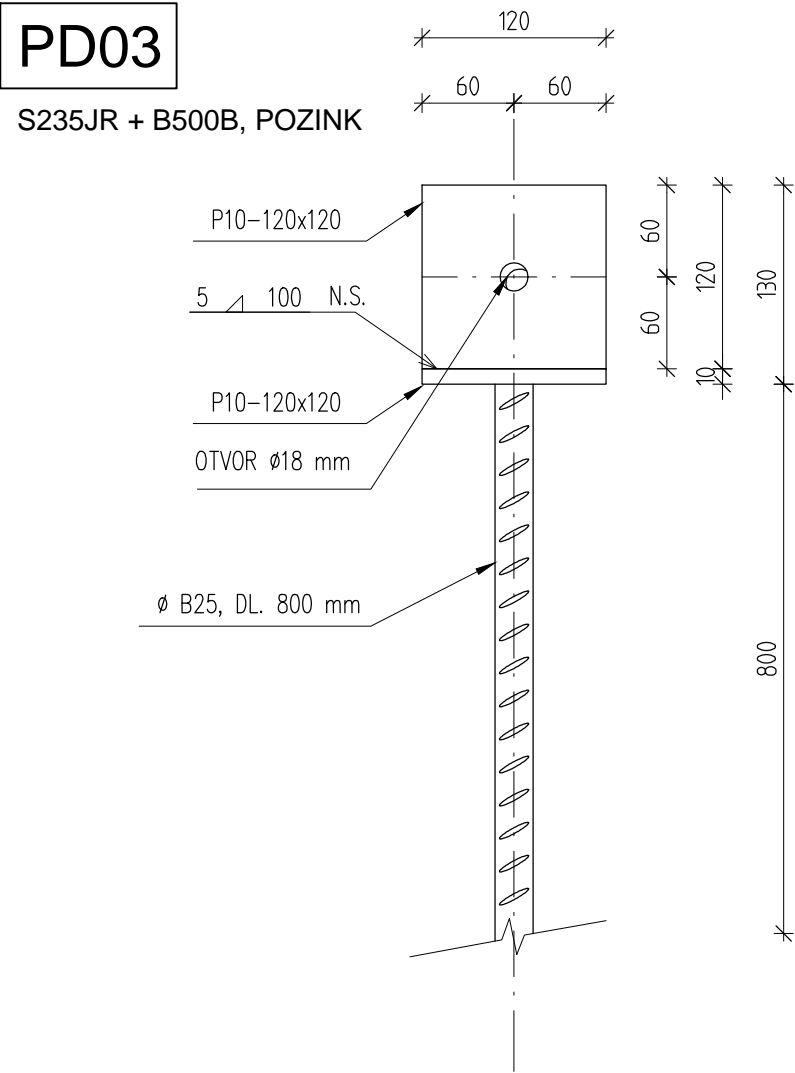
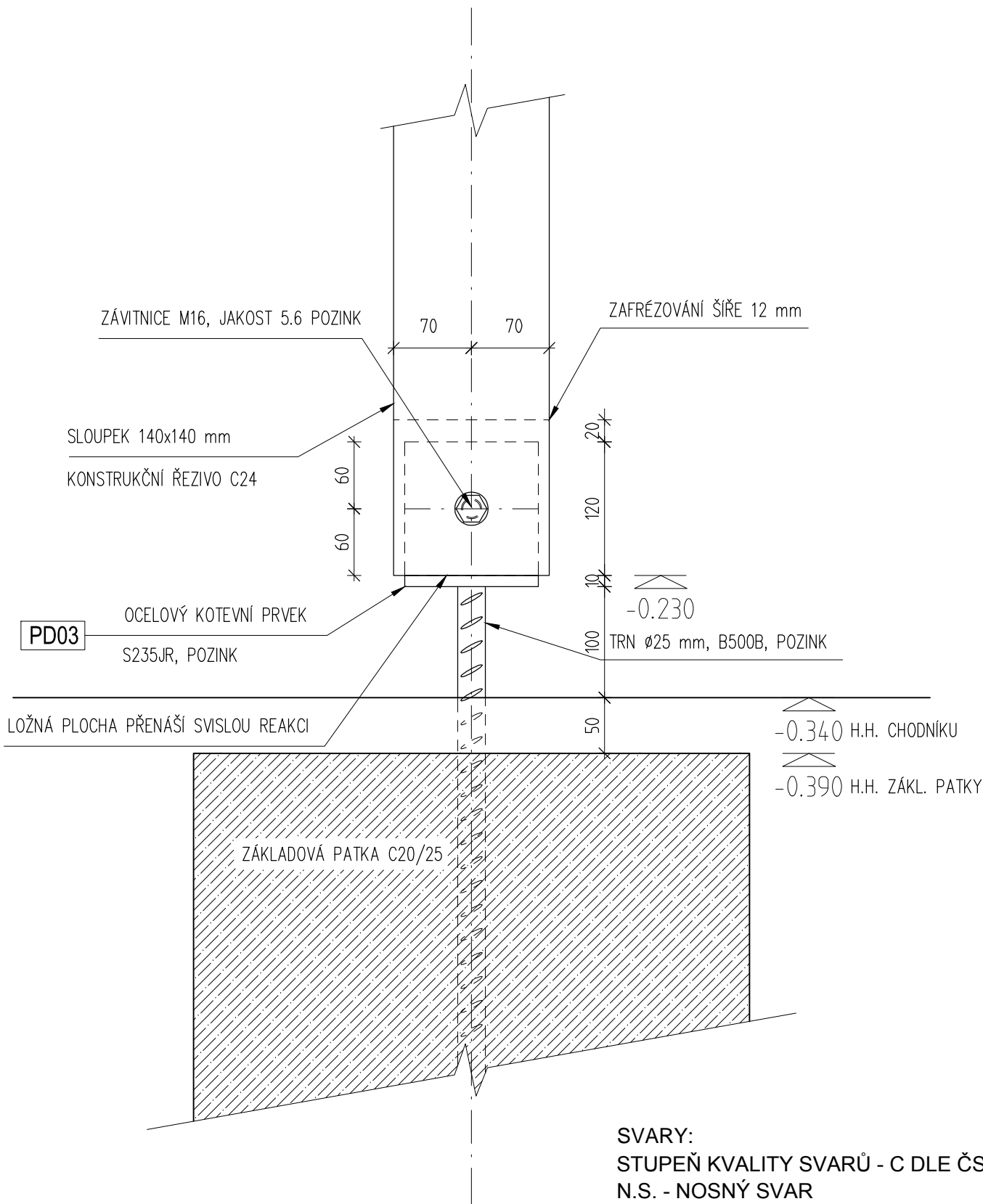
ZPRACOVATEL PROFESÍ: CALCOLO s.r.o. Moskevská 687/26, 470 01 Česká Lípa		
KRESLIL: Ing. Václav Herman	PROJEKTANT: Ing. Václav Herman	KONTROLOVAL: Ing. Václav Herman

OBSAH: PŘÍSTŘEŠEK PRO ČEKAJÍCÍ CESTUJÍCÍ DETAIL 01 DETAIL ULOŽENÍ KROKVÍ NA KONZOLY ZDIVA, KOTVENÍ KROKVÍ		STUPEŇ: DPS
DATUM: 03.2021	MĚŘÍTKO: 1:10	FORMÁT: A3
		REVIZE: 00

DETAIL 03

DETAIL ULOŽENÍ SLOUPKŮ DO ZÁKLADŮ

ŘEZ A-A



POZNÁMKA:
NEDÍLNOU SOUČÁSTÍ DOKUMENTACE JE TECHNICKÁ ZPRÁVA A STATICKÉ POSOUZENÍ
TENTO OBSAH JE VYHOTOVEN V RÁMCI DOKUMENTACE PRO PROVEDENÍ STAVBY

ZPRACOVATEL PROFESE: <div style="text-align: center;"> CALCOLO s.r.o. Moskevská 687/26, 470 01 Česká Lípa </div>			
KRESLIL: <div style="text-align: center;">Ing. Václav Herman</div>	PROJEKTANT: <div style="text-align: center;">Ing. Václav Herman</div>	KONTROLOVAL: <div style="text-align: center;">Ing. Václav Herman</div>	

OBSAH: PŘÍSTŘEŠEK PRO ČEKAJÍCÍ CESTUJÍCÍ DETAIL 03 DETAIL ULOŽENÍ SLOUPKŮ DO ZÁKLADŮ				STUPEŇ: DPS
DATUM: 03.2021	MĚŘÍTKO: 1:5	FORMÁT: A3		REVIZE: 00

SVARY:
STUPEŇ KVALITY SVARŮ - C DLE ČSN EN ISO 5817
N.S. - NOSNÝ SVAR
VÝROBNÍ SKUPINA - EXC2 DLE ČSN EN 1090-2